

BA

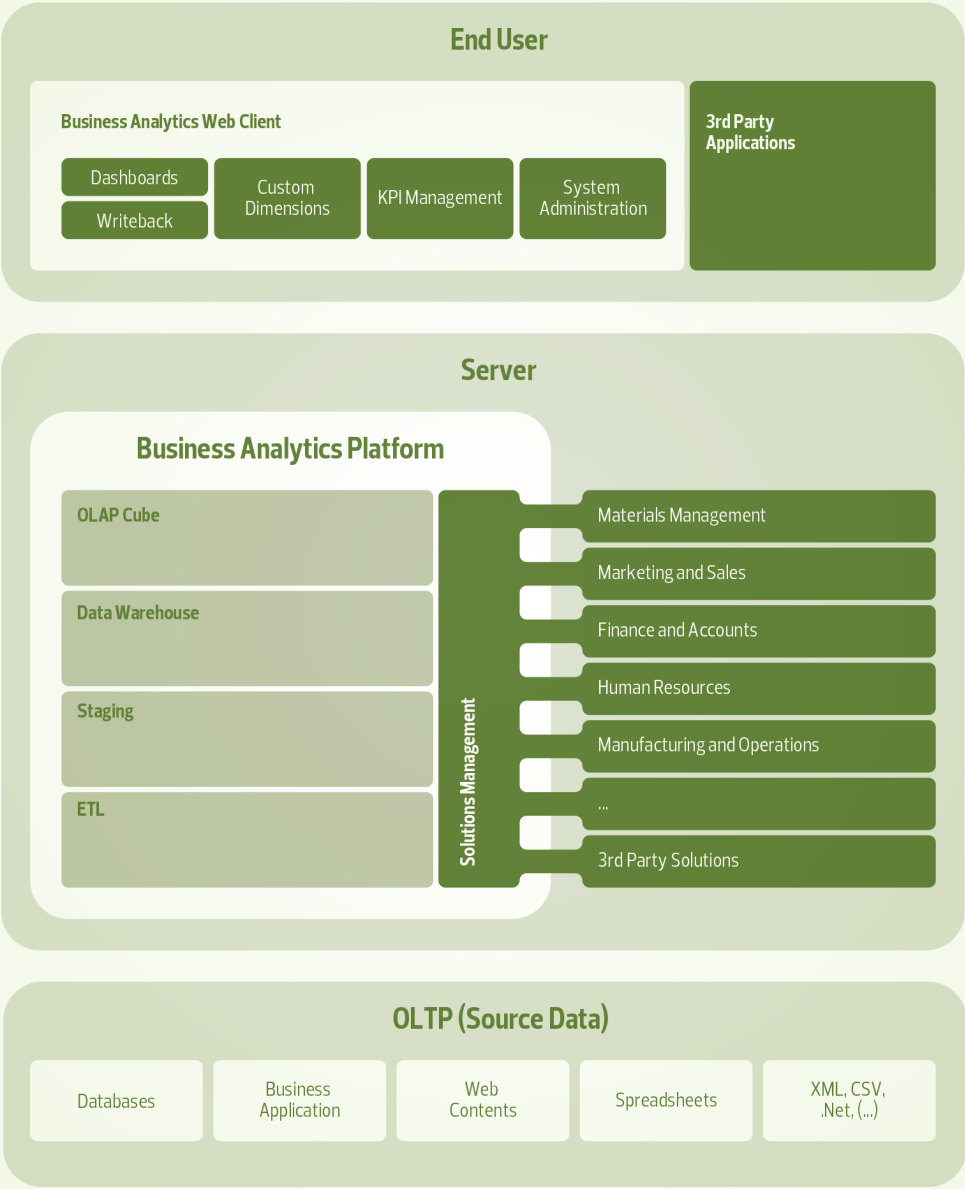
Business Analytics

O seu negócio como nunca o viu!



Business Analytics —

—O seu negócio como nunca o viu!



As soluções analíticas contribuem para uma maior confiança na tomada de decisão, através da implementação de modelos de análise que disseminam boas práticas e elevam os padrões de gestão.

Saiba como tomar decisões estratégicas, táticas e operacionais com segurança

A multiplicidade de dados que as organizações acumulam sobre as diferentes áreas operacionais em diversos sistemas de informação e tecnologias pode, à primeira vista, constituir um ponto crítico para o negócio. Contudo, essa abundância de informação apresenta-se como uma importante vantagem competitiva para as organizações que adotem soluções de Business Intelligence (BI), ou seja, sistemas de informação analíticos que recolhem, estruturam e correlacionam dados provenientes de diferentes fontes, transformando-os em informação de enorme valor acrescentado para a tomada de decisão.

Resultante da larga experiência em ferramentas de apoio à gestão, a solução de BI da PRIMAVERA, Business Analytics, é uma poderosa ferramenta analítica que liga as ilhas de dados dispersas pelos vários sistemas e integra-as numa base de dados central com informação inovadora sobre o negócio, proporcionando aos gestores valiosos *inputs* para a tomada de decisão.

Acompanhe a velocidade do mercado e antecipe tendências com o Business Analytics

O verdadeiro desafio das ferramentas de BI não se prende exclusivamente com a capacidade destas recolherem e analisarem elevados volumes de informação a partir de diversas fontes de dados. Essa é uma característica essencial, mas comum a todas as soluções desta natureza. Porém, o Business Analytics associa essa ampla capacidade de recolha de dados de diversas fontes de informação e tecnologias à incorporação de lógica do negócio, o que maximiza o conhecimento da organização, potencia a simplicidade de análise e a amplitude dos resultados.

Esta solução distingue-se pela sua simplicidade de utilização, uma característica absolutamente diferenciadora no contexto das ferramentas analíticas. É ainda de destacar a disponibilização de um conjunto rico de *dashboards*, já configurados, que reúnem informação sobre as áreas Financeira e de Contabilidade, Marketing e Vendas, Gestão de Materiais, Operações e Produção e Recursos Humanos. Através de um espectro de visualização rico, apelativo e muito intuitivo são apresentados diversos painéis que permitem analisar estas áreas sob a perspetiva daquilo que aconteceu no passado, o que está a acontecer no momento e o que poderá suceder no futuro. As perspetivas de análise disponibilizadas estão estruturadas em padrões de elevado rigor e boas práticas internacionais de gestão, permitindo aprimorar a eficácia dos processos de gestão à medida que se estabelecem relações entre os dados e que se implementam perspetivas inovadoras.

No que respeita a cenários e previsões, o Business Analytics possibilita a introdução de dados previsionais ou algoritmos preditivos no sistema, permitindo antecipar a tomada de decisão e adicionar inteligência competitiva à condução do negócio.

Esta plataforma tecnológica permite-lhe, assim, aliar o profundo conhecimento do negócio à sua experiência e filosofia de gestão, resultando num enorme potencial de superação das metas de negócio estabelecidas.

Tecnologia inovadora transforma dados complexos em informação de gestão simples e valiosa

A arquitetura de alto nível do Business Analytics confere-lhe uma elevada solidez e excelentes respostas ao longo de todo o caminho que se inicia na recolha de dados e termina na apresentação de informação organizada, estruturada e com real valor de negócio. Todo este processo, profundamente complexo, está sustentado em tecnologia inovadora de última geração que automatiza as operações, tornando essa complexidade impercetível aos olhos do utilizador.

A sua poderosa capacidade de recolha de dados a partir de uma vasta gama de tecnologias e fontes abrange SQL Server, MySQL, IBM DB2, Oracle, folhas de cálculo Excel, ficheiros XML, ficheiros de texto, Web Services, diversas origens compatíveis com OleDB, entre muitas outras. Estruturada numa poderosa infraestrutura de dados e suportada em conceitos inovadores, a informação disponibilizada pela solução pode ser complementada com dados introduzidos diretamente no sistema analítico, como objetivos, valores de indicadores, previsões, entre outros, sem ser necessário o habitual desenvolvimento de mecanismos específicos para o efeito, garantindo elevados níveis de segurança. Esta característica confere ao Business Analytics uma forte vantagem competitiva relativamente às outras soluções de BI existentes no mercado.

A tecnologia incorporada permite ainda criar modelos de análise à medida das necessidades de cada utilizador e graças à possibilidade de geração de cenários de implementação, garante total agilidade nos momentos de desenho, prototipagem, conceção, testes, entrada em funcionamento e manutenção de todo o sistema.

O caminho mais rápido e seguro para a tomada de decisão

O Business Analytics vai muito além dos relatórios tradicionais. Para além da possibilidade de configurar análises de acordo com as preferências de cada utilizador, a solução inclui um conjunto de *dashboards* prontos a usar que proporcionam uma visão profunda sobre as diversas áreas da empresa e a influência que umas exercem sobre as outras.

Os diversos painéis que compõem esses *dashboards* oferecem a cada perfil da organização um acesso rápido a informação fundamental à sua atividade. Deste modo, a solução oferece uma ampla resposta às necessidades de informação existentes dentro de cada organização, desde a disponibilização de informação detalhada, passando pela gestão simplificada e automatizada de indicadores e culminando na gestão de indicadores-chave de desempenho e alinhamento estratégico da organização.

A informação analítica disponibilizada permite monitorizar o desempenho global da organização, desde a gestão de topo até aos detalhes operacionais. A partilha de *dashboards* permite que os colaboradores possam disponibilizar novas perspetivas de análise que tenham criado ou que a própria organização estruture e distribua painéis de análise atualizados à medida da sua própria dinâmica de negócio. Deste modo, estabelecem-se as bases para uma elevada coerência no processo de decisão, proporcionando um alinhamento organizacional com base em análises corporativas e departamentais estruturadas que criam padrões de análise e disseminam boas práticas de gestão por toda a organização.

Elevada coerência no processo de decisão proporciona um alinhamento organizacional com base em análises corporativas e departamentais estruturadas que criam padrões de análise e disseminam boas práticas de gestão por toda a organização.

Melhores decisões sem grandes investimentos

O baixo Custo Total de Propriedade (TCO) é dos pontos fortes do Business Analytics.

O estabelecimento e disponibilização de conteúdos analíticos *standard* permite distribuir de base um conjunto de análises e indicadores genéricos, potenciando a economia de escala e disseminando boas práticas que elevam os padrões de gestão para a generalidade das empresas.

Os cenários de análise presentes na solução automatizam a implementação de funcionalidades no sistema, assim como a sua atualização e a criação de novos modelos de acordo com as necessidades sentidas em cada organização.

A tecnologia de última geração utilizada no Business Analytics permite de igual modo escrever dados no sistema analítico, garantindo de forma fluida a introdução de objetivos, valores de indicadores, previsões, dados de transações não tratadas por sistemas de informação, entre outros, reduzindo em cerca de 25% os custos de implementação quando comparado com as ferramentas típicas de BI do mercado.

Para as empresas que já utilizam o ERP PRIMAVERA, as mais-valias competitivas são ainda mais evidentes. A disponibilização dos modelos de recolha de dados pré-configurados para bases de dados PRIMAVERA elimina os custos de configuração e manutenção das integrações de dados do ERP.

O conjunto de análises disponibilizadas são uma ajuda fundamental para a elaboração de diagnósticos, antecipação de tendências e formação de prognósticos, apoiando a ação preventiva sobre os fatores críticos de sucesso.

Informação disponível em qualquer lugar ____

Em contexto de negócio, no qual as organizações têm que agir e reagir de forma rápida a várias situações, aceder à informação proporcionada por ferramentas de BI para além dos limites do escritório é hoje uma necessidade absoluta.

Suportado através da internet, o Business Analytics pode ser acedido a partir de qualquer lugar por um computador com ligação à web. Deste modo, os executivos, os gestores ou os responsáveis por determinados departamentos que passam diversos dias fora do escritório têm a possibilidade de aceder à informação e acompanhar a evolução do negócio a partir de qualquer local.

Esta mobilidade e acessibilidade da informação são atualmente critérios vitais para a generalidade das empresas, dada a crescente internacionalização dos negócios e flexibilização dos locais de trabalho.

Resposta à crescente internacionalização dos negócios e flexibilização dos locais de trabalho.



O Business Analytics inclui de base um conjunto de modelos analíticos padronizados que sistematizam informação fundamental para as diversas funções organizacionais, desde a gestão de topo, até aos responsáveis pelas áreas Financeira e de Contabilidade, Marketing e Vendas, Gestão de Materiais, Operações e Produção e Recursos Humanos. As análises disponibilizadas sobre estas áreas empresariais promovem um conhecimento do negócio sem precedentes, potenciando o seu alinhamento com a estratégia global da empresa.

Marketing e Vendas

Por vezes, as oportunidades de negócio encontram-se escondidas nas ilhas de dados existentes nas organizações. Analisada sob diferentes perspetivas, a informação da área de Marketing e Vendas pode ditar o sucesso da performance global de uma organização, pois é aqui que está o motor do negócio. A informação disponibilizada pelo Business Analytics neste âmbito promove o alinhamento das operações comerciais com a estratégia estabelecida pela organização, apoiando o planeamento, a gestão, a operacionalização e avaliação da performance, de acordo com as estratégias traçadas para determinadas áreas de produto ou de negócio, geografias ou outras variáveis.

Performance das Vendas

A informação disponibilizada neste *dashboard* proporciona ao Diretor Financeiro e ao Gestor Comercial uma visão global da performance das vendas. Assim é possível visualizar um conjunto de indicadores como: total de vendas líquidas e brutas, custo das vendas, margem e lucro (verificando se estão em linha com os objetivos traçados, quer a nível global quer por mercado, zona, etc.). É igualmente possível aceder a uma análise mais refinada que permite acompanhar a evolução por período e ver qual o contributo de cada mercado ou zona para os resultados globais.

Desta forma, quer a gestão de topo, quer a Direção dos departamentos financeiros e comercial podem, encontrar uma resposta adequada a questões como:

- As minhas vendas estão em linha com os objetivos traçados?
- Qual o mercado que pesa mais no valor global de vendas?
- Em que zona determinado produto tem melhores resultados?
- Qual o rácio de vendas por colaborador?
- Estamos a vender mais ou menos do que em períodos homólogos?

Gestão de Vendas

A solução também integra informação mais detalhada sobre a atividade comercial. Direccionado ao Diretor Comercial, o *dashboard* relativo à Gestão de Vendas apresenta informação em forma de rankings e análises ABC que permitem saber rapidamente quais são os clientes que estão a comprar mais, que artigos estão a ser mais vendidos e que vendedor tem melhor performance. É também possível visualizar a variação das vendas de um produto num dado mercado comparativamente com o mês ou ano anterior.

Neste *dashboard* encontra uma resposta rápida a questões como:

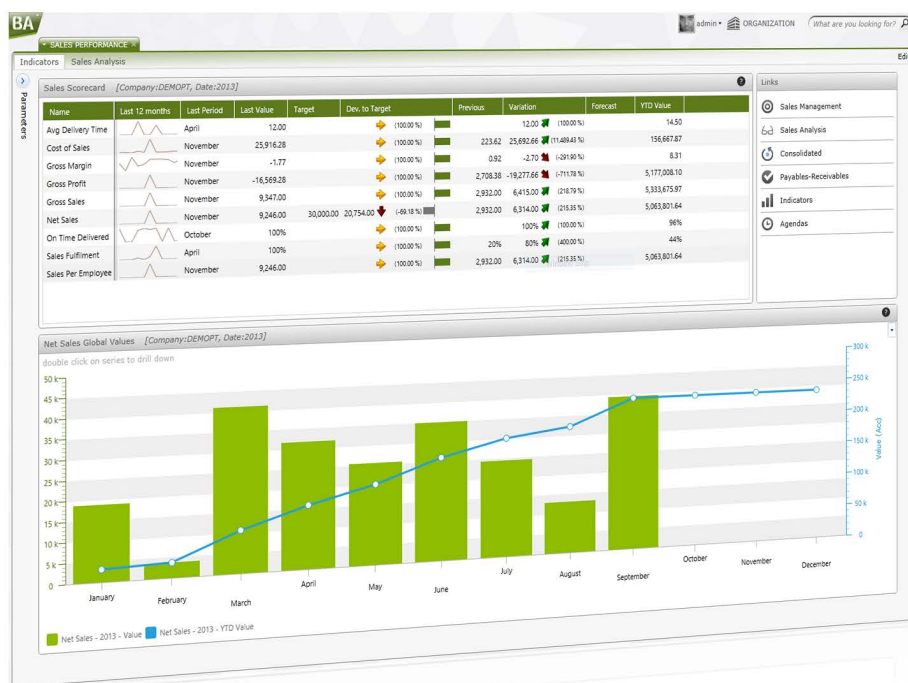
- Qual é o meu melhor vendedor?
- Quem não está a cumprir os objetivos?
- Quanto pesa cada marca no volume de vendas?
- Qual o peso de cada modelo no valor total das vendas?
- Qual o artigo mais vendido?
- Os artigos mais vendidos este ano são os mesmos que do ano passado?
- Qual o melhor cliente?
- O volume de negócios resulta de transações com muitos ou poucos clientes?

Descubra as oportunidades de negócio que se escondem atrás dos números.

Análises de vendas

A informação incluída na área de Marketing e Vendas contempla um *dashboard* com informação pormenorizada de elevada utilidade para o departamento comercial. A carteira de clientes, o valor de vendas efetuadas por cliente, por artigo e por vendedor, bem como o perfil das mesmas e a respetiva evolução, são alguns dos dados disponibilizados. Com esta informação encontra resposta às seguintes perguntas:

- Qual o artigo que determinado cliente compra mais?
- Como têm evoluído as vendas por cliente e por artigo?
- As vendas desse artigo concentram-se em poucos ou em muitos clientes?
- O ranking dos meus vendedores altera-se com que frequência?
- Quais são os clientes para os quais um determinado vendedor vende mais?
- Etc.



Dashboard sobre análise de vendas que permite avaliar os resultados e sua evolução em diversos períodos, assim como os desvios face aos objetivos traçados, assim como prognósticos de desempenho.

Contabilidade e Finanças

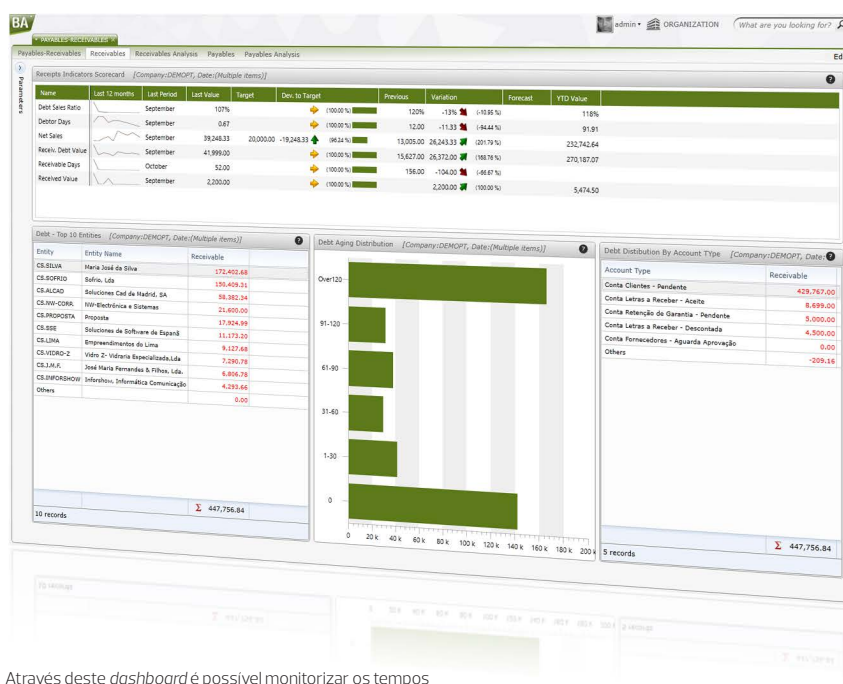
As áreas Financeira e de Contabilidade podem ser otimizadas com o Business Analytics através de um conjunto de informação agrupada sobre os pagamentos e recebimentos, a gestão da tesouraria, a contabilidade e a gestão do imobilizado. A informação incluída proporciona uma visão transparente do histórico dos pagamentos, como têm evoluído as disponibilidades e responsabilidades bancárias, qual o valor dos ativos da sua empresa, entre muitas outras análises.

Pagamentos e Recebimentos

No que respeita à gestão de pagamentos e recebimentos esta é uma ferramenta de elevado valor acrescentado para os Diretores Financeiros e *Controllers*. Através deste *dashboard* é possível monitorizar os tempos médios dos recebimentos e pagamentos, assim como a distribuição de saldos. Desse modo, rapidamente é possível responder às seguintes questões:

- Qual tem sido o tempo médio de recebimentos e sua evolução?
- Quais são os clientes mais problemáticos?
- O tempo médio dos pagamentos tem-se mantido estável e dentro da meta definida?
- Etc.

Várias análises disruptivas sobre pagamentos e recebimentos, tesouraria, contabilidade e ativos permitem-lhe ver de forma transparente e global a contabilidade e finanças da sua empresa, suportando a tomada de decisões seguras.



Através deste *dashboard* é possível monitorizar os tempos médios dos recebimentos e pagamentos, os clientes mais problemáticos, assim como a distribuição de saldos.

Tesouraria

A gestão das disponibilidades e responsabilidades bancárias pode igualmente ser otimizada através da informação disponibilizada de forma detalhada sobre os diversos movimentos bancários efetuados numa determinada conta e da possibilidade de explorar as diferentes rúbricas da Tesouraria Previsional. A visualização deste *dashboard* facilita a resposta ao seguinte tipo de questões:

- Como têm evoluído os saldos médios das minhas contas?
- Quais os movimentos bancários que fiz num determinado período?
- Quais as minhas disponibilidades numa determinada conta ou em todas as contas?
- Etc.

Contabilidade

Na área da Contabilidade o Business Analytics agrega informação sobre a performance financeira da organização, através do acompanhamento de diferentes indicadores e de análises detalhadas, quer dos proveitos e custos, quer de diferentes rácios económicos-financeiros.

Este *dashboard* permite ao Diretor Financeiro e à gestão de topo encontrarem as respostas para o seguinte tipo de questões:

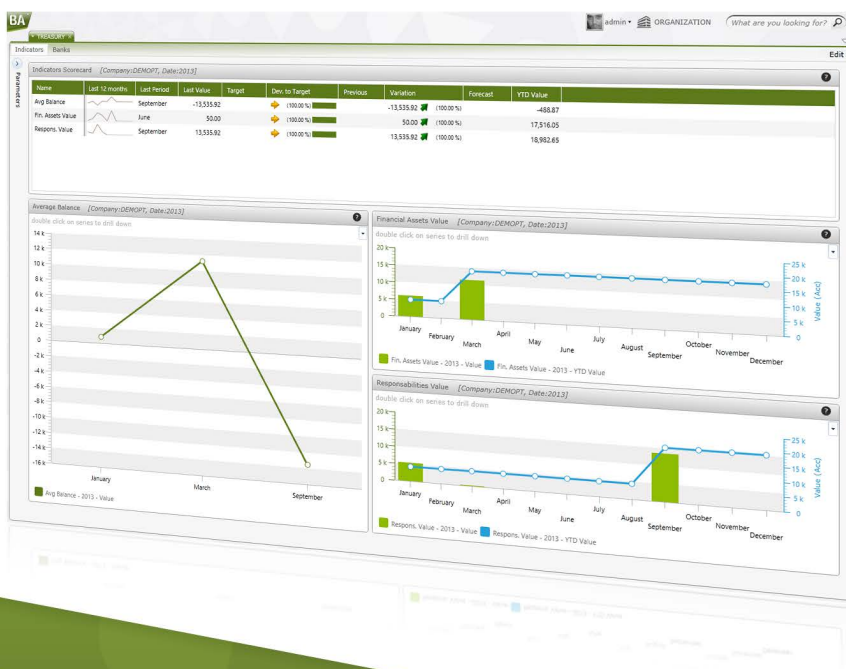
- Como é que está a saúde financeira da minha organização?
- Tem vindo a melhorar ou a piorar?
- Quais os pontos críticos?
- Os proveitos estão a evoluir de acordo com o planeado?
- E os custos?
- As margens são satisfatórias e estão em linha com o previsto?
- Etc.

Ativos Fixos

Ainda numa perspetiva financeira, a solução proporciona uma gestão otimizada dos Equipamentos e Ativos. Este *dashboard* permite visualizar o ranking em termos de valor contabilístico, custo de aquisição, bem como o valor acumulado de depreciação. É igualmente possível conhecer rapidamente a distribuição dos ativos fixos por tipo e por departamento, quer em quantidades quer em valores.

Este *dashboard* permite perceber:

- Qual o departamento com o maior número de ativos fixos?
- Qual o ranking de ativos fixos por valor contabilístico?
- Qual o ranking por valor acumulado de depreciações?
- Qual o ativo fixo com maior valor contabilístico?
- Etc.



Dashboard com diversos painéis permite avaliar a evolução dos saldos, verificar os movimentos bancários por períodos e verificar as disponibilidades gerais e/ou de determinada conta.

Gestão de Materiais

Os processos de compras, de gestão do inventário (*stocks*) e da logística tornam-se muito claros através da informação disponibilizada na área de Gestão de Materiais, que engloba diversos *dashboards* com dados pertinentes apresentados de forma muito transparente sobre várias áreas, numa perspetiva das entregas efetuadas aos clientes.

Compras

Avaliar a performance dos seus fornecedores, o cumprimento dos prazos de entrega, os artigos encomendados, os recebidos e os devolvidos, entre outras avaliações sobre as compras efetuadas na sua empresa é, a partir de agora, um processo muito simples. Recorrendo a esta informação, o responsável pelas compras ou o Diretor de Produção de uma unidade industrial facilmente percebem se os seus fornecedores são eficientes ou se será necessário adotar medidas de melhoria. Nesta área da solução é possível perceber se:

- Os fornecedores estão a fazer as entregas nos prazos acordados?
- As quantidades estão a ser entregues na totalidade?
- Qual o fornecedor com o maior índice de devoluções?
- Quais os artigos mais comprados?
- Qual o volume de compras por fornecedor?
- Etc.

Inventário

Esta solução está também endereçada aos gestores de armazém, proporcionando-lhes uma visão clara sobre os valores e quantidades existentes em stock, informação igualmente pertinente para o gestor de compras e de vendas e para o Diretor de Produção. Neste *dashboard* estão evidenciadas respostas de enorme valor acrescentado para o dia-a-dia destes profissionais, nomeadamente:

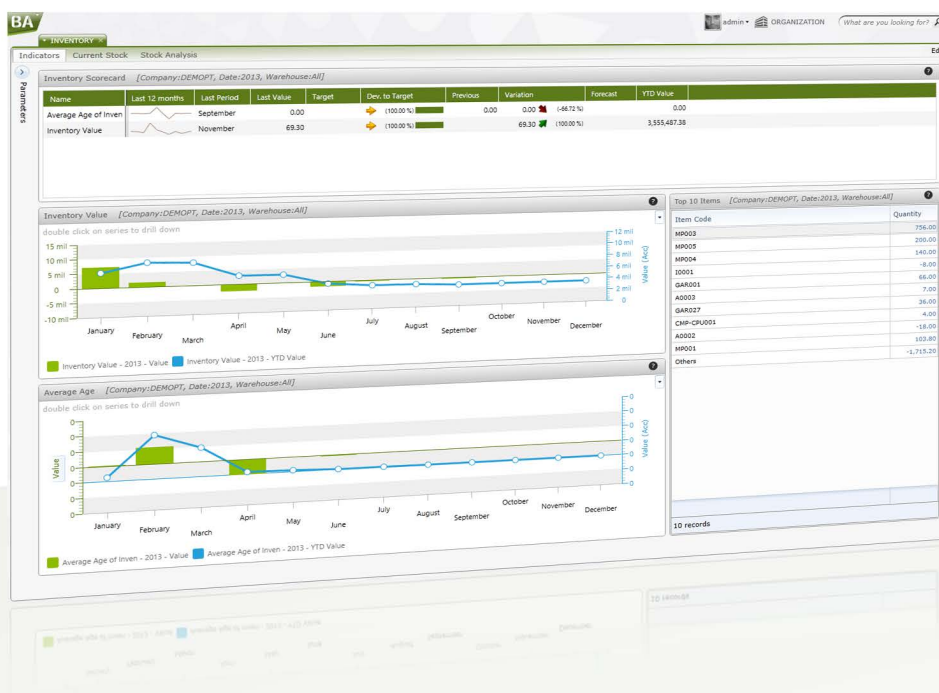
- Como é composto o meu stock atual?
- Qual a sua valorização?
- Qual a sua distribuição por armazém e por famílias de artigo?
- Que artigos existem em falha?
- Qual o tempo médio de stock?
- Qual é a rotatividade no meu stock?
- Etc.

Logística

As análises sobre a área de Logística complementam as anteriores, na medida em que apresentam outras perspetivas sobre a entrada e saída de artigos, permitindo acompanhar a sua evolução, descobrir tendências, perceber que produtos já não têm grande saída e aqueles cuja procura começa a ser maior, entre outras análise que permitem perceber a performance da empresa. A abordagem dos dados disponibilizados nos diferentes painéis permite otimizar a performance empresarial através da resposta a questões importantes como:

- As encomendas de clientes estão a ser entregues nos prazos acordados?
- As quantidades pedidas estão a ser entregues na totalidade?
- Qual o tempo médio de entrega?
- Quais os artigos com maior taxa de rotatividade?
- Quais os artigos mais pedidos?
- Quais os artigos entregues com maior rapidez?
- Etc.

Não deixe que questões logísticas possam adiar ou impedir a concretização de projetos importantes. Tenha sempre à mão a informação sobre a performance dos seus fornecedores e conheça os dados mais importantes sobre a logística da sua empresa.



O *dashboard* sobre o inventário proporciona uma visão clara sobre os valores e quantidades existentes em stock, tempo médio dos artigos em stock e sua rotatividade, além da distribuição por armazém e famílias.

Recursos Humanos

O capital humano é o maior ativo das organizações. Dele depende o desempenho e a performance global do negócio, por isso, as ferramentas que auxiliam o processo de gestão e valorização dos recursos humanos acabam por produzir resultados transversais a toda a organização. Nesse sentido, o Business Analytics estrutura um conjunto de dados sobre a gestão de recursos, Formação, Higiene e Segurança no Trabalho (HST), bem como relativamente ao processamento de salários, gestão de ausências, entre outros indicadores que auxiliam os gestores desta área a deterem um conhecimento absoluto sobre todos os membros da organização.

Conheça verdadeiramente o capital humano da sua empresa e saiba como rentabilizar a sua estratégia de gestão de recursos humanos.

Capital Humano

O *dashboard* relativo ao capital humano agrega informação sobre a performance, as habilitações literárias, o género, a distribuição por departamentos, idade, distribuição remuneratória, saídas e entradas, necessidades de formação e ações frequentadas, acidentes de trabalho e custos resultantes para a organização, para além de outros dados pertinentes e essenciais para uma gestão eficiente do capital humano. A informação incluída nos diversos painéis permite responder a dúvidas como:

- A taxa de retenção de colaboradores está dentro do objetivo traçado?
- As horas de formação definidas por colaborador estão a ser cumpridas?
- Os custos dos cursos realizados estão dentro do orçamentado?
- Qual o departamento com maior número de acidentes de trabalho?
- Qual o tipo de acidente de trabalho mais frequente?
- Qual a distribuição de acidentes por número de dias de baixa?
- A frequência e gravidade de acidentes de trabalho tem vindo a melhorar ou a piorar?
- Qual o custo dos acidentes de trabalho para a empresa?
- Como é que tem vindo a evoluir o número de colaboradores da minha organização?
- As entradas de pessoal têm sido superiores às saídas?
- E por departamento qual tem sido a tendência?
- Qual a faixa etária que concentra o maior número de colaboradores?
- Etc.

Vencimentos

Os vencimentos são profundamente analisados pela solução, de forma a facultar importantes *inputs* à gestão de topo, ao Diretor Financeiro, ao Diretor e técnicos de recursos humanos e aos Diretores das diversas unidades ou departamentos. Com base na informação exibida nos diversos painéis é possível acompanhar a evolução de diferentes indicadores relativos aos vencimentos e ausências dos colaboradores tais como: rácio da massa salarial, taxa de absentismo, nº médio de horas extra por colaborador e valor médio de despesas por colaborador. É igualmente possível consultar análises detalhadas dos vencimentos, faltas, horas extra e despesas dos colaboradores da organização sobre múltiplas perspetivas. Neste *dashboard* estão as respostas às questões:

- O rácio da massa salarial está dentro da meta fixada para o período?
- Como tem evoluído o salário médio por colaborador?
- Qual a evolução da taxa de absentismo? Está dentro das metas estabelecidas?
- Qual o número médio de faltas por colaborador? E de horas extra?
- As ajudas de custos têm aumentando ou diminuído?
- Qual a distribuição dos vencimentos por departamento? Qual o departamento que representa a maior fatia?
- Qual o tipo de falta mais frequente? Como se distribuem as faltas por departamento? Quanto custam à organização?
- Qual o historial de faltas de um dado colaborador? E de horas extra?
- Etc.

Produção e Operações

Para as organizações do setor industrial as ferramentas analíticas são, por excelência, consideradas fundamentais. Através deste tipo de soluções pode ver quais os processos ou subprocessos produtivos que apresentam maiores defeitos e provocam maiores paragens, aqueles cujos tempos de produção são mais rápidos e os que melhor obedecem aos critérios de qualidade; em que artigos a produtividade da equipa é maior e menor, etc.

Processo Produtivo

Este *dashboard* permite à gestão de topo e ao Diretor de Produção acompanhar a evolução da performance da área produtiva através da visualização do comportamento de um conjunto de indicadores tais como: produtividade, taxa de defeitos, desvios de quantidades, tempos, custos e paragens. Permite igualmente ter uma visão detalhada da produtividade por centro de trabalho, operação e operador, podendo ir ao detalhe da ordem de fabrico.

Através deste *dashboard* pode efetuar uma análise às quantidades produzidas *versus* quantidades planeadas e encomendadas, bem como perceber a evolução da taxa de defeitos e a distribuição destes por tipos, análise de custos previstos *versus* custos efetivos, análise de paragens por tipo de avaria e por centro de trabalho, entre outras. Esta informação ajuda a perceber se:

- A produtividade está em linha com os objetivos? Tem vindo a melhorar?
- O desvio de custos e tempos está dentro dos parâmetros definidos?
- Qual a evolução da taxa de defeitos?
- Quais os artigos mais produzidos?
- Qual a produtividade por centro de trabalho? E por operador?

Otimize a estratégia produtiva da sua empresa com base em dados que permitem reverter os pontos fracos e evidenciar os pontos fortes, tornando o seu negócio cada vez mais competitivo.

- Que artigo produzido apresenta maior taxa de defeitos? Qual o tipo de defeito mais recorrente? Tem vindo a aumentar ou a diminuir?
- Qual o artigo produzido que apresenta maiores desvios nos custos face ao previsto?
- Qual a evolução mensal dos meus custos?
- Qual o centro de trabalho com maior número de horas de paragens?
- Qual o tipo de avaria que provoca um maior número de horas de paragens?
- Existem sistematicamente desvios entre as datas previstas de início e de fim e as datas reais para as ordens de fabrico de um dado cliente?
- Em termos de centro de trabalho, qual é aquele em que as operações que lá são executadas apresentam maiores desvios entre as datas previstas e reais?
- Etc.

Controlo de Projetos

A informação disponibilizada na área de Produção e Operações apresenta também um *dashboard* de Controlo de Projetos que permite avaliar o volume de faturação por projeto e a rentabilidade dos mesmos. Estes dados suportam a tomada de decisão quer da gestão de topo, quer do diretor de operações e dos diretores de projetos, pois revelam a performance da organização em tempo

real, permitindo agir preventivamente no fortalecimento de uma estratégia que começa a dar frutos e na correção imediata de projetos que demonstram não ter viabilidade.

O conjunto de indicadores sobre a performance financeira permite igualmente aceder a um ranking de projetos por faturação, rentabilidade e cliente. É ainda possível efetuar análises sobre os custos, proveitos e rentabilidade de cada projeto, comparando o que foi orçamentado com o real. Assim, torna-se mais simples responder a questões como:

- A faturação e a rentabilidade por projeto estão a cumprir com as metas traçadas?
- Qual o cliente com maior número de projetos num dado período? E aquele cujos projetos tiveram maior rentabilidade?
- Qual o projeto que gerou maior volume de faturação num determinado período de tempo?
- Como têm evoluído os desvios de custos dos projetos?
- As estimativas de proveitos para um determinado projeto mantiveram-se em linha com o orçamentado?
- Etc.

Mais-Valias da Solução ____

Acesso imediato a informação disruptiva sobre o seu negócio

O Business Analytics está dotado de modelos analíticos padronizados que resultam na disponibilização de uma base alargada de análises *standard* prontas a usar sobre as áreas Financeira e de Contabilidade, Marketing e Vendas, Recursos Humanos, Gestão de Materiais e Produção e Operações.

Aumento do retorno sobre os investimentos efetuados em sistemas de informação

Esta solução proporciona a rentabilização do investimento já efetuado em sistemas de informação. A partir dos dados armazenados em sistemas já existentes, o Business Analytics proporciona um conhecimento do negócio sem precedentes, transformando ilhas de dados em informação de negócio de elevado valor acrescentado para a tomada de decisões.

Suporte às decisões estratégicas, táticas e operacionais

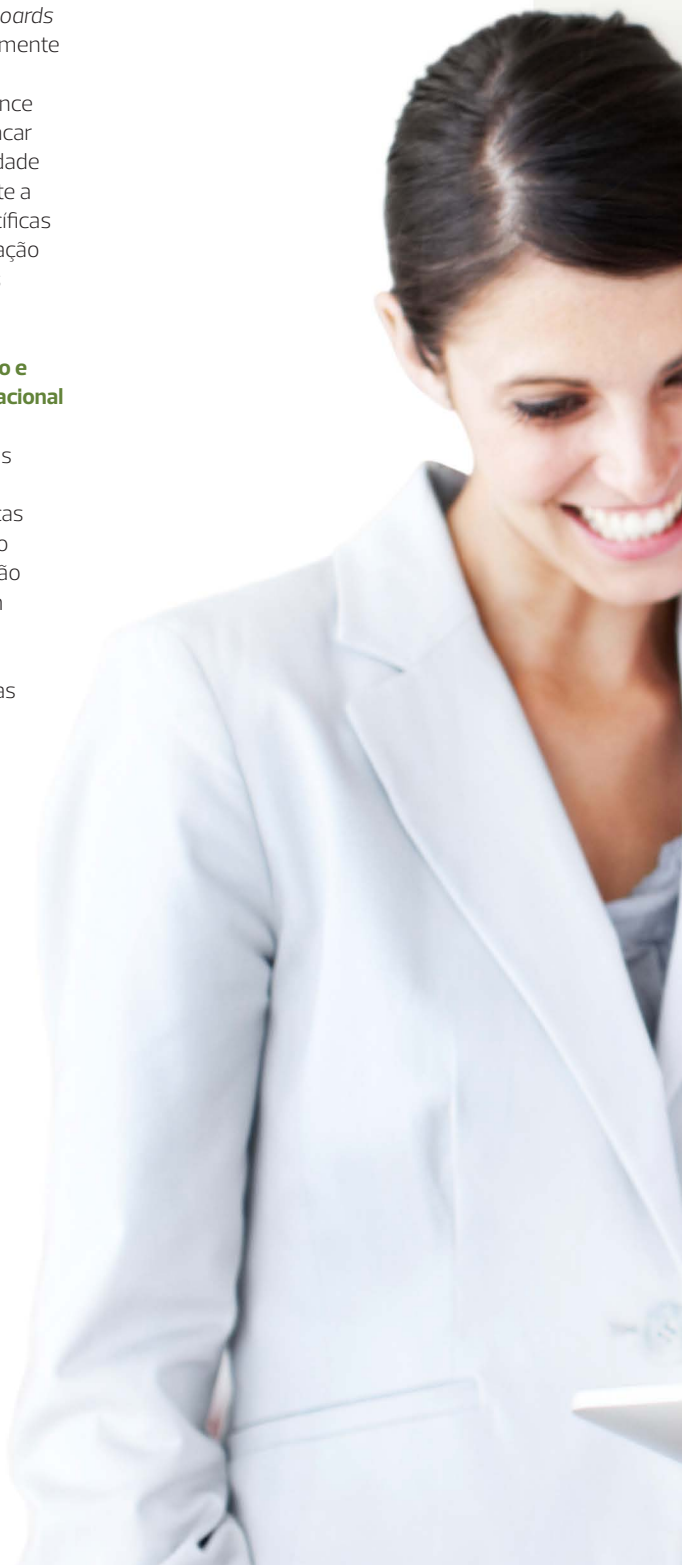
Os diferentes níveis de detalhe das análises disponibilizadas pela solução respondem às necessidades de diferentes perfis de gestão. Desde os indicadores macro até análises detalhadas e abordadas sob diferentes perspetivas, a solução oferece quer à gestão de topo, quer aos responsáveis por determinadas áreas as melhores ferramentas de suporte à tomada de decisão.

Tecnologia de topo com Baixo Custo de Propriedade (TCO)

A facilidade de instalação, através de mecanismos automáticos, assim como a inclusão de um leque alargado de *dashboards* prontos a usar tornam esta solução altamente competitiva comparativamente com as restantes soluções de Business Intelligence existentes no mercado. É ainda de destacar o uso de tecnologias que garantem agilidade na implementação e reduzem fortemente a necessidade de criar ferramentas específicas habitualmente associadas à implementação de ferramentas tradicionais de Business Intelligence.

Adoção de práticas avançadas de gestão e monitorização do desempenho organizacional

O Business Analytics alarga o acesso das empresas a ferramentas analíticas de topo que generalizam a adoção de práticas avançadas de gestão e monitorização do desempenho organizacional. Esta solução cria padrões de análise que impulsionam o alinhamento organizacional, mediante a definição de análises corporativas e departamentais estruturadas partilhadas por toda a organização.





PRIMAVERA
Business Software Solutions

www.primaverabss.com

Portugal

Braga

Edifício Olympus II
Rua Cidade do Porto, N° 79
4709-003 Braga

Lisboa

Edifício Arquiparque II
Av. Cáceres Monteiro, N° 10, 6°
1495-192 Algés

www.primaverabss.com/pt
T (+351) 253 309 900
F (+351) 253 309 909

Espanha

Madrid

Parque Europa Empresarial
Edifício París, Calle Rozabella, N° 6
Planta Baja, Oficina 13
28230 Las Rozas, Madrid

www.primaverabss.com/es
T (+34) 916 366 683
F (+34) 916 366 687

Angola

Luanda

Rua Eng° Armino de Andrade
N° 63, 1° Dto
Miramar, Luanda

www.primaverabss.com/afr
T (+244) 222 440 450 / 222 440 447
M (+244) 921543 587

Moçambique

Maputo

Av. Ahmed Sekou Touré
N° 713, Maputo

www.primaverabss.com/afr
T (+258) 21 303 388
F (+258) 21 303 389

